

募集職種：介護職員

社会福祉法人天童福祉厚生会 令和7年3月卒業予定者 求人票

1 法人・施設の概要

法人名	社会福祉法人天童福祉厚生会 特別養護老人ホーム明幸園・清幸園	従業員	法人全体	うち女性	うちパート
			191名	145名	22名
所在地	〒994-0071 天童市大字矢野目 150 番地	設 立	昭和 57 年法人設立		
		電 話	023-653-3071	FAX	023-653-3070
代表者	理事長 武田 淳	Eメール	info@meikouen.or.jp		
施設長	明幸園施設長 山本清智 清幸園施設長 後藤直子	URL	https://meikouen.or.jp https://tendo-seikouen.org		
事業所	<ul style="list-style-type: none"> 特別養護老人ホーム明幸園 個室ユニット型 定員 100 名 明幸園ショートステイセンター 多床室 定員 18 名 明幸園デイサービスセンター 通常規模型 定員 35 名 認知症対応型 定員 12 名 明幸園ケアプランセンター 天童市地域包括支援センター めいこうえん 特別養護老人ホーム清幸園 従来型個室・多床室 定員 80 名 地域密着型特養ホーム清幸園 個室ユニット型 定員 20 名 短期入所生活介護特養清幸園 多床室 定員 16 名 清幸園デイサービスセンター 通常規模型 定員 35 名 清幸園ヘルパーステーション 清幸園ケアプランセンター 天童市在宅介護支援センター清幸園 	施設情報	<ul style="list-style-type: none"> 天童福祉厚生会は、現在3つの特別養護老人ホームを中心に介護サービス事業を展開する天童市内最大規模の社会福祉法人です。 特養明幸園は昭和 58 年に開設し、平成 26 年に個室ユニット型特養としてリスタートしました。私たち職員の思いが詰まったこの施設は、暮らしのしつらえにこだわり、「ユニバーサルデザインの意味」そのひとつの答えになるものと思っています。 特養清幸園は平成 9 年に市内 2 番目の特養ホームとして開設しました。「地域と共にあること」を大切にし、より一層の地域福祉の向上を目指しています。 地域密着型特養清幸園は平成 27 年に開設した定員 20 名、全室個室の小規模なユニット型特養です。 		
理 念	<ul style="list-style-type: none"> 人格、尊厳、自由を尊重し、安らかに、ゆたかに、自分らしく暮らせる生活を支援します。 ホスピタリティー(おもてなしの心)を大切に、ご利用者が満足を得られる高品質なサービス提供に努めます。 地域と市民のニーズに即したサービスの提供に努め、地域社会の一員として価値ある役割を果たします。 		<ul style="list-style-type: none"> 天童福祉厚生会のショートステイの事業所は、介護保険サービスと障がい福祉サービス両方の事業所指定を受けています。現在注目を集める共生型サービスの実践事業所です。 天童福祉厚生会では、認知症カフェ、地域食堂、地域サロン等の運営を通じて、新しい地域づくりの実践に力を入れています。 		

2 募集内容

募集職種	介護職員			募集人員 1 名
雇用形態	正規職員	採用月日	令和7年4月1日	
仕事の内容	<p>特別養護老人ホームに入居している高齢者の皆様に、食事、入浴等の基本的な生活行為支援などの介護サービスを提供する介護職員として勤務いただきます。</p> <p>専門的な介護技術、方法を用いて、最も身近なところで入居者の暮らしを支え、多くの専門職と協働しながら生活づくりの中心的な役割を担います。</p> <p>※業務の変更範囲：法人の定める業務</p>			
学 歴	大学卒業見込みの者			
必要な資格 ・免許	<ul style="list-style-type: none"> ・社会福祉士資格取得見込の者 もしくは 社会福祉主事任用資格（三科目主事）取得見込の者 ・普通自動車運転免許 			

3 勤務条件

就業場所	<p>天童市大字矢野目 150 番地 特別養護老人ホーム明幸園（ユニット型特養）</p> <p>天童市大字大清水 491-1 特別養護老人ホーム清幸園（広域型特養及びユニット型特養）</p> <p>上記のいずれか</p> <p>※就業場所の変更範囲：経験・技能や有資格に応じて、法人内（天童市内）他事業所に配置転換し勤務いただく場合があります。</p>		
勤務時間	<p>シフト表による交代制勤務</p> <p>①6:00～15:00 ②7:00～16:00 ③10:00～19:00 ④13:00～22:00</p> <p>⑤夜勤 21:30～翌日 6:30（ユニット型特養） ⑥夜勤 17:00～翌日 10:00（広域型清幸園）</p>		
時 間 外	月平均2時間	休憩時間	60分
給 料	<ul style="list-style-type: none"> ・給与形態 月給制 ・基本給 介護職員 163,900円 ※採用時 ・昇給 年1回あり 例：採用2年目6,100円昇給 ※給与規程により毎年昇給 ・手当 通勤手当25,400円上限、住居手当27,000円上限 夜勤手当(1回)3,500円、ユニフォーム代(年)10,000円支給 R6年度処遇改善手当(月)21,000円、R6年度処遇改善期末一時金13,000円×月 ・賞与 年3回 計4.75月分 		
休 日 等	<ul style="list-style-type: none"> ・週休2日 ※今年度年間休日数122日（年末年始休暇を含む） ※祝日も休日数に含まれます。 ・有給休暇、初年度10日（6ヵ月後）。最大20日 		
福利厚生	<ul style="list-style-type: none"> ・社会保険（健康保険、厚生年金、雇用保険、労災保険） ・退職金制度あり ・福利厚生センター(ソウエルクラブ)加入 慶事お祝い（結婚、出産、永年勤続、資格取得等）、見舞金、弔慰金 		

4 選考

申込方法	事前連絡の上、履歴書を特別養護老人ホーム明幸園総務課へ提出ください。 ※郵送での提出も可能です		
受付期間	募集期間 令和6年6月18日 ～ 令和6年7月23日		
選考月日	令和6年7月30日 ※試験時間は応募者に別途通知します	選考方法	個別面接・ウェブ適正テスト
お問合せ・履歴書送付先	〒994-0071 山形県天童市大字矢野目 150 番地 社会福祉法人天童福祉厚生会 法人本部 ☎ 023-653-3071 FAX 023-653-3070 担当/総務課（橋本・後藤）		

5 備考

◆website <https://meikouen.or.jp> tendo-seikouen.org/ホームページをぜひご覧ください。

◆新卒等採用実績

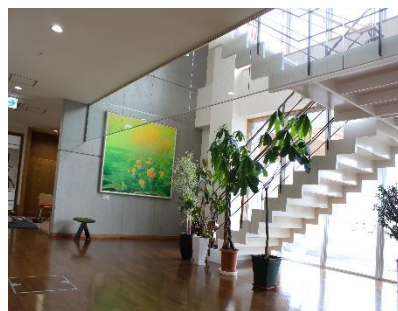
令和2年度：4名／令和3年度：3名／令和4年度：2名／令和5年度：6名／令和6年度：2名

◆施設見学は、平日の遅い時間でも、土曜・日曜でも可能ですので、遠慮なくお申し込みください。

ご希望の方は下記まで事前にご連絡ください。

社会福祉法人天童福祉厚生会 法人本部 総務課 ☎ 023-653-3071

- ・施設のスナップショット（Google ストリートビュー（屋内版）でも施設内がご覧いただけます。）



募集期間 令和5年8月1日 ～ 令和6年3月31日

応募順に随時採用試験を実施しますので採用決定次第期限前募集終了もあります。

応募者に別途通知